

Krzysztof Dolata



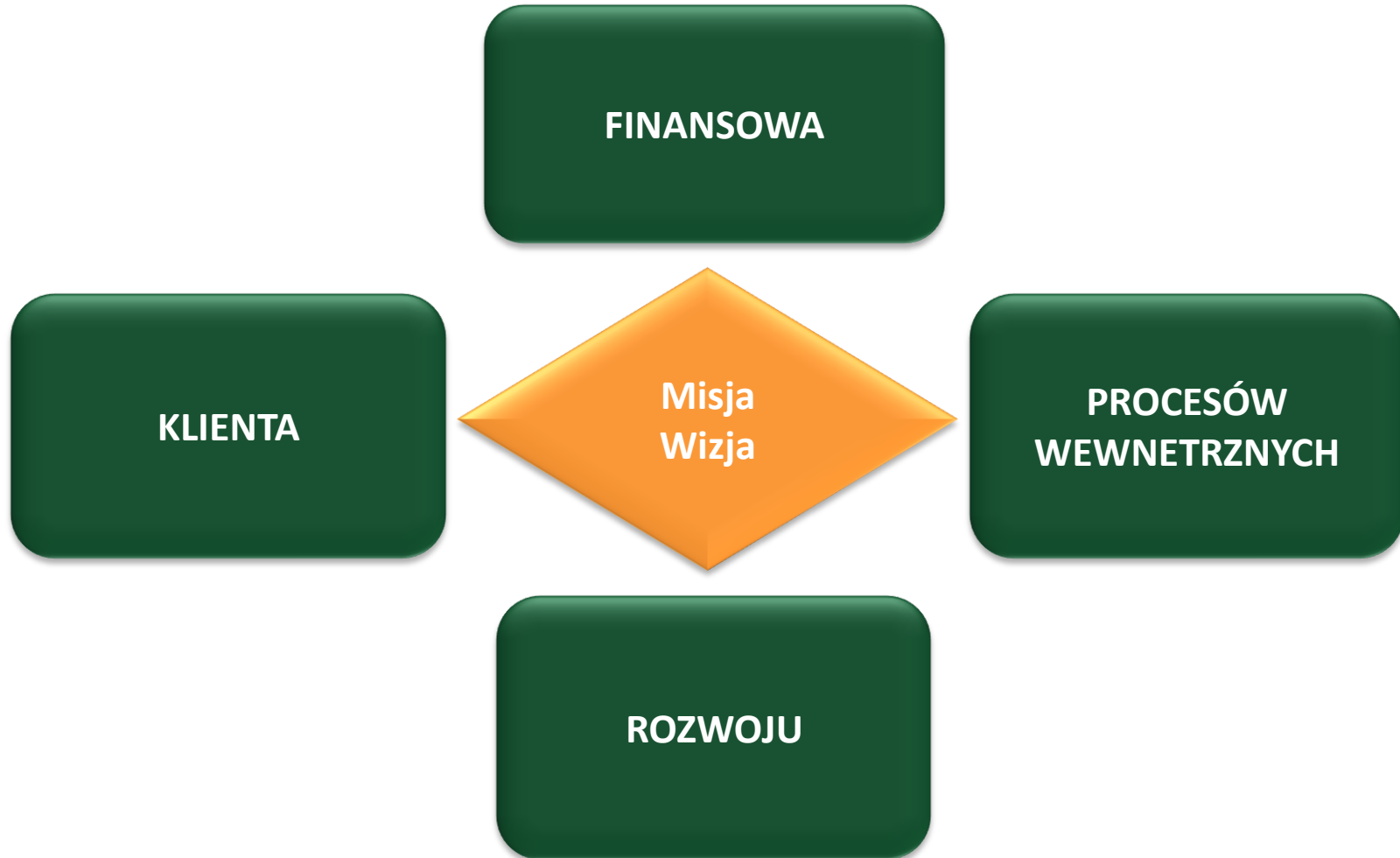
**Projektowa organizacja pracy
w przedsiębiorstwach energetycznych**

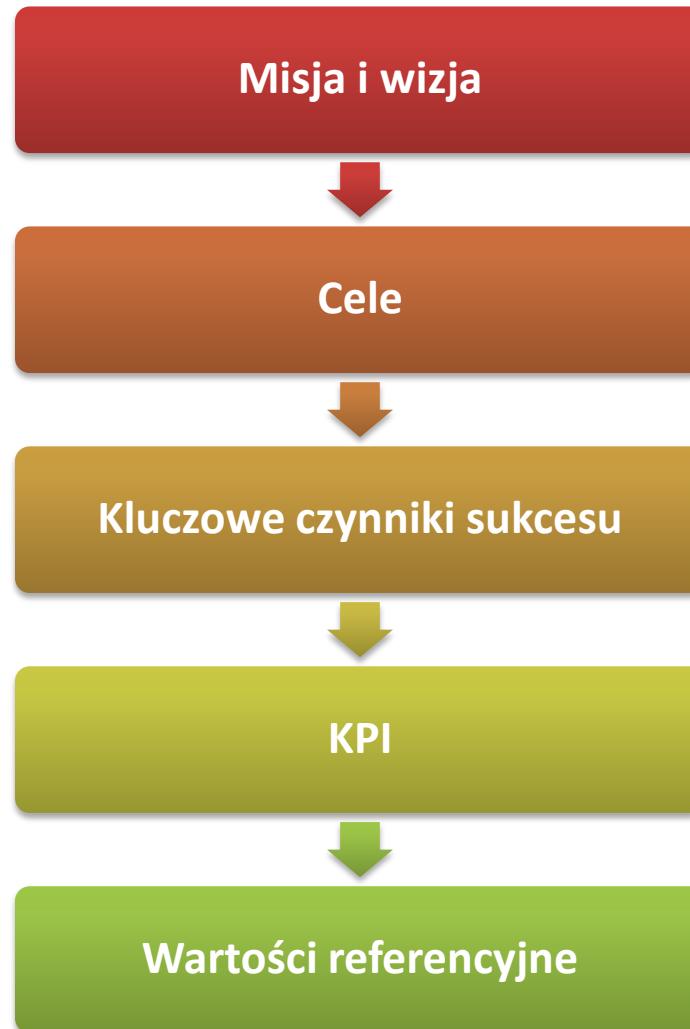
- ⊙ **Modernizacja sieci dystrybucyjnej**
- ⊙ **Konsolidacja służb serwisowych**
- ⊙ **Budowa nowych bloków**
- ⊙ **Implementacja systemu Smart Meteringu**
- ⊙ **Integracja infrastruktury pomiarowej**
- ⊙ **Przyłączenie farmy wiatrowej**
- ⊙ **...**

Projekt to tymczasowe przedsięwzięcie podejmowane w celu wytworzenia unikalnego wyrobu lub dostarczenia unikalnej usługi.

PMBOK Project Management Institute

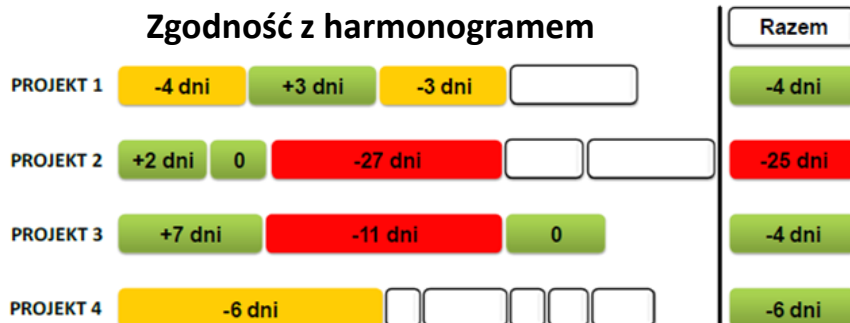
- ◉ **Struktura podziału pracy**
- ◉ **Zarządzanie zakresem**
- ◉ **Zarządzanie czasem**
- ◉ **Zarządzanie budżetem**
- ◉ **Zarządzanie jakością**
- ◉ **Zarządzanie zasobami ludzkimi**
- ◉ **Zarządzanie zdarzeniami projektowymi**
- ◉ **Zarządzanie ryzykiem**
- ◉ **...**





	Konieczność waga = 0,3	Ryzyko realizacji waga = 0,3	Korzyści ekonomiczne waga = 0,4	Wynik	Koszt (tys. zł)	Nakład pracy (roboczogodziny)
Projekt 1	8	5	5	4,1	102 000,00	1000
Projekt 2	4	6	8	6,2	3 150,00	90
Projekt 3	10	2	3	4,8	25 000,00	350
Projekt 4	5	1	2	2,6	-	-
				suma	130 150,00	1440

Zgodność z harmonogramem



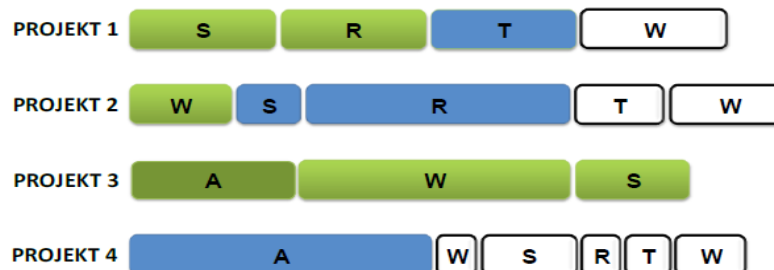
- Etap realizowany zgodnie z planem lub opóźnieniem do 10%
- Etap realizowany z opóźnieniem 10-20%
- Etap realizowany z opóźnieniem > 20%

Zgodność z budżetem



- Niewykorzystane zasoby lub przekroczenie o 10%
- Przekroczenie zużycia zasobów o 10-20%
- Przekroczenie zużycia zasobów > 20%

Postęp prac



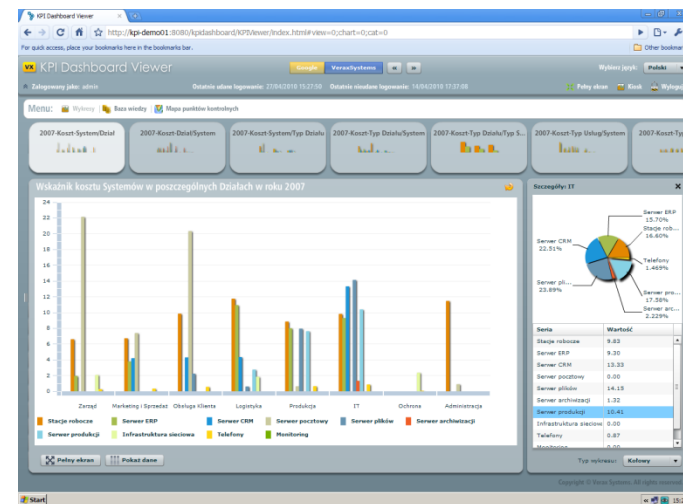
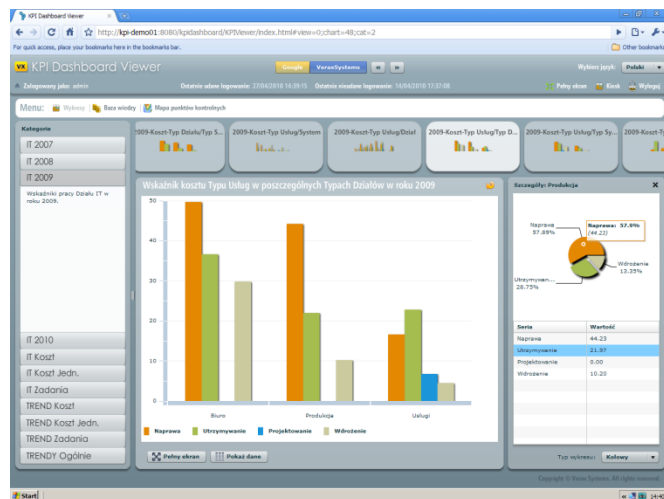
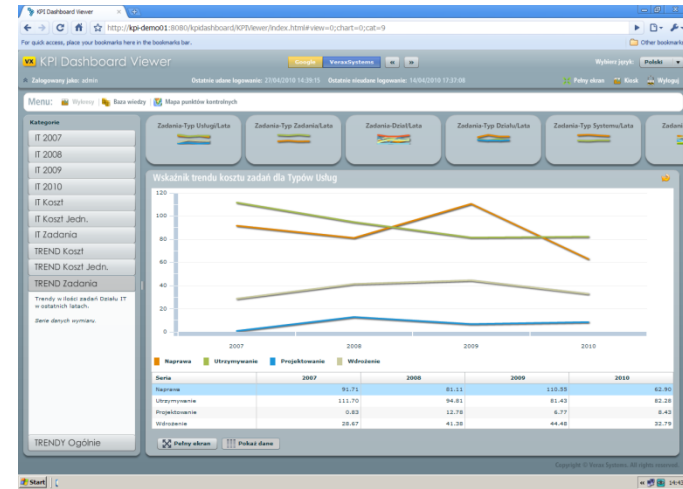
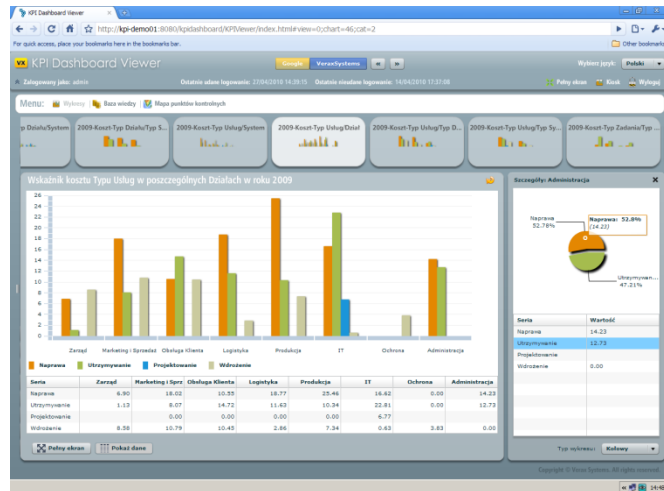
- Etap zakończony
 - Etap realizowany
 - Etap planowany
- A – analiza biznesowa
 B – wymagania
 S – specyfikacja
 R – rozwój
 T – testowanie
 W – wdrożenie

- **Efektywne zarządzanie projektami**
- **Usprawnienie komunikacji i retencja wiedzy**
- **Skrócenie adaptacji nowych pracowników i redukcja czasu szkoleń**
- **Maksymalizacja wykorzystania zasobów**
- **Wsparcie dla międzynarodowego środowiska pracy**



- **Centralna agregacja wszystkich wskaźników KPI**
- **Dostęp do wskaźników w czasie rzeczywistym**
- **Elastyczność – w pełni definiowalne typy wskaźników**
- **Narzędzie wizualizacji wskaźników ISO 9001:2000**
- **Niskie koszty użytkowania – dodatkowe oprogramowanie nie jest wymagane**
- **Łatwość obsługi i dostępność – przeglądarka internetowa**





- ⊙ **Hewlett-Packard**
- ⊙ **Radian International**
- ⊙ **Battelle (PNNL)**
- ⊙ **3M**
- ⊙ **DaimlerChrysler**
- ⊙ **Departament Obrony USA**

Dziękuję za uwagę

Krzysztof Dolata
krzysztof-dolata@veraxsystems.com